

## المرحلة الأولى في التشخيص الخاص بك: استلمت بطاقة متابعة يجب أن تلحقها بالفحص

### العدة الخاصة بـ "فحص التشخيص"

- دليل المستخدم هذا
- أنبوب مسطح لأخذ عينة
- ورقة لجمع البراز
- كيس بلاستيكي
- ظرف لإرسال الاختبار

#### هام:

- من الضروري ذكر التاريخ الذي قمت فيه بالفحص وإلا لا يمكن تفسير النتائج
- من الضروري أيضاً إرسال الفحص خلال ٢٤ ساعة من إجرائه وتفادي إرساله قبل حلول أيام الاجازات
- النساء اللواتي لم تبلغن سن اليأس: يجب أن يجرى الفحص خارج أوقات الدورة الشهرية، الأمثل هو القيام به يومين أو ثلاثة أيام بعد انتهاء الحيض

<b>الرجاء معاينته وتكملة وتصحيح المعلومات الواردة فيما بعد إن احتاج الأمر</b>	
اسم العائلة الاسم الاسم عند الميلاد العنوان	لاصقة الرقم المشفر (باركود) للمريض
تاريخ الميلاد	الهاتف
شركة التأمين	رقم المؤمن
الطبيب المعالج	
الصيدلية	
تاريخ تسليم الفحص	لاصقة الرقم المشفر (كودبارا) للسيدلية
<b>هام، يجب اكمال المعلومة: تاريخ عينة البراز</b>	
الصق هنا لاصقة الرقم المشفر (الكود بار) الموجودة على ورقة الفحص	لاصقة الرقم المشفر (الباركود) للفحص
من الضروري أن تكتب بالقلم اسمائكم واسماء العائلة وتاريخ الميلاد على أنبوب الفحص	
بتوقيعي:	
- أعلن أنه تم إخباري عن كيفية تنظيم عملية القيام بتشخيص سرطان الكولون، محاسنه وحدوده	
- أسمح بنقل واستخدام وحفظ معلوماتي الطبية من قبل العاملين على ملفي في قطاع الصحة ضمن إطار برنامج التشخيص سواء تم ذلك عن طريق البريد العادي أو عن طريق البريد الإلكتروني وذلك حسب المتطلبات القانونية المطبقة فيما يخص حماية البيانات	
- أسمح بإرسال معلوماتي الطبية بسرية وبما يوافق السرية الطبية لسجلات السرطان في نوشتاتيل و جورا	
- أوافق أن تستخدم معلوماتي المحاطة بالسرية في الإحصائيات وفي تحسين جودة برنامج التشخيص	
- أسمح في حال تبديل مكان إقامتي بإرسال ملفي بالكامل إلى مركز التشخيص (إن تواجد) في الكانتون الذي انتقلت إليه	
- أسمح بإرسال نتائج الفحوصات التكميلية التابعة لفحص التشخيص إلى مركز التشخيص	
- ستظل هذه المعلومات سرية. يمكنك في أي وقت سحب موافقتك سواء عن طريق رسالة خطية أو تعديل المعلومات خاصة بك	
أوافق أن تسجل بطاقة المتابعة هذه المكتملة البيانات والموقعة من قبلي بشكل إلكتروني وأن تتلف النسخة الورقية	
التاريخ:	التوقيع:

تأكدوا من صحة هذه المعلومات

أدرج تاريخ إجراء الفحص

انزع اللاصق من الأنبوب المسطح وأصقه على بطاقة المتابعة

اكتب التاريخ ووقع على ورقة المعلومات وعلى ترخيص معالجة المعلومات



لمزيد من المعلومات أو لتوجيهات مفصلة أكثر، الرجاء منك الاتصال بصيدليتك أو طبيبك أو الاتصال بجمعية تشخيص السرطان بيجون في ديليمون - 032 422 58 06

## المرحلة الثانية للتشخيص الخاص بك

1 سجل اسمك واسم العائلة وتاريخ ميلادك على لاصقة الأنبوب المسطح أو الصق اللاصقة في حال استلمت رسالة دعوة



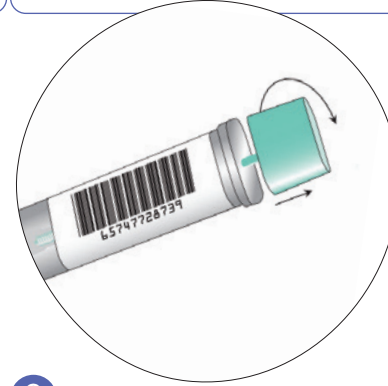
2 تبول إن كانت لديك حاجة لذلك ثم ضع ورقة تجميع البراز على مقعد الحمام كما هو موضح في الرسم



3 قم بالتبرز (يجب أن لا يلمس البراز البول أو ماء الحمام)



4 افتح بهدوء غطاء الأنبوب الفيروزي لتظهر لك ساق تجميع العينة

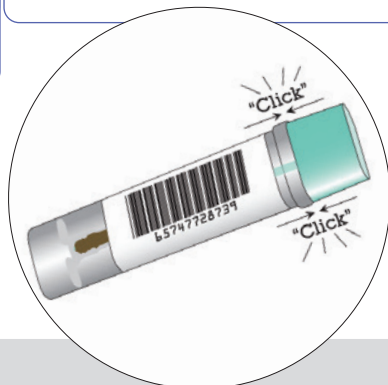


5 بواسطة ساق تجميع العينة خذ البراز من 5 أو 6 أماكن مختلفة. يجب أن تملأ كامل الأخاديد بالبراز

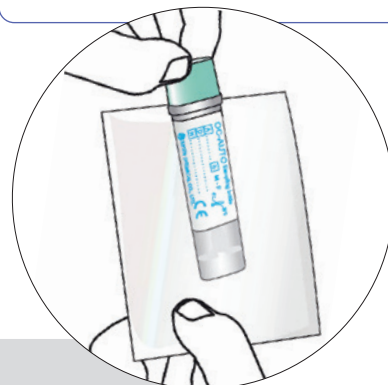


انتبه: الزيادة في البراز يفسد قراءة النتائج

6 أرجع الساق في الأنبوب وأغلقه. يؤكد صوت الكليك أن الأنبوب محكم الإغلاق.



7 خض أنبوب أخذ العينة المغلق بقوة. ضع الأنبوب في الكيس البلاستيكي وضعه في ظرف الإرسال.



8 أرسل الأنبوب وبطاقة الاختبار لمختبر التحليل خلال الـ ٢٤ ساعة. الإرسال السريع يضمن لك جودة التحليل.

